

ALTO II

Manuel simplifié

Please find the instructions in English at the back.

Copyright © 2011 Gold GMT SA Tous droits réservés
La reproduction, le transfert ou le stockage de tout ou de parties de ce document sous quelque forme que ce soit sont interdits sans l'accord écrit et préalable de GoldGMT SA.

Avertissement
Les images contenues dans ce manuel peuvent différer du produit livré. Veuillez vous référer au produit livré dans l'emballage.
GoldGMT SA se réserve le droit de modifier le présent document ou de le supprimer à tout moment sans notification préliminaire.

Précautions
Veillez lire ces directives simples. Ne pas les respecter peut être dangereux, voire illégal. Pour plus d'informations, veuillez vous référer à la section « Warnings and precautions » figurant dans le manuel détaillé du CDROM inclus dans l'emballage.

Ne pas allumer le téléphone mobile quand son usage est interdit ou quand il peut causer des interférences ou d'autres dangers.

Ne soumettez jamais votre téléphone et ses accessoires à de forts champs électromagnétiques. Conformez-vous aux lois locales. Maintenez toujours vos mains libres lorsque vous conduisez un véhicule. Votre premier souci lorsque vous conduisez devrait être la sécurité routière.

Les hôpitaux ou dispensaires peuvent dépendre d'appareils sensibles à des sources d'ondes radio externes. Suivez les lois ou les règlements d'usage.

N'utilisez pas votre téléphone près d'une pompe à essence. Ne l'utilisez pas non plus près de carburants ou de produits chimiques inflammables.

Respectez les interdictions. Les appareils sans fil peuvent causer des interférences dans un avion. Maintenez le téléphone et tous ses éléments hors portée des enfants.

N'utilisez que les batteries et chargeurs compatibles et conformes. Déconnectez le chargeur de la prise lorsque vous ne l'utilisez pas.

Ne laissez pas la batterie connectée à un chargeur plus d'une semaine, car la surcharge peut raccourcir sa durée de vie.

Seules les personnes qualifiées sont autorisées à la maintenance de l'appareil ainsi qu'à son installation dans un véhicule.

Une installation ou un démontage inappropriés peuvent être dangereux et invalident la garantie qui s'applique à l'appareil.



Ecrans spéciaux



Appel d'urgence



Préparer l'appareil



Charger

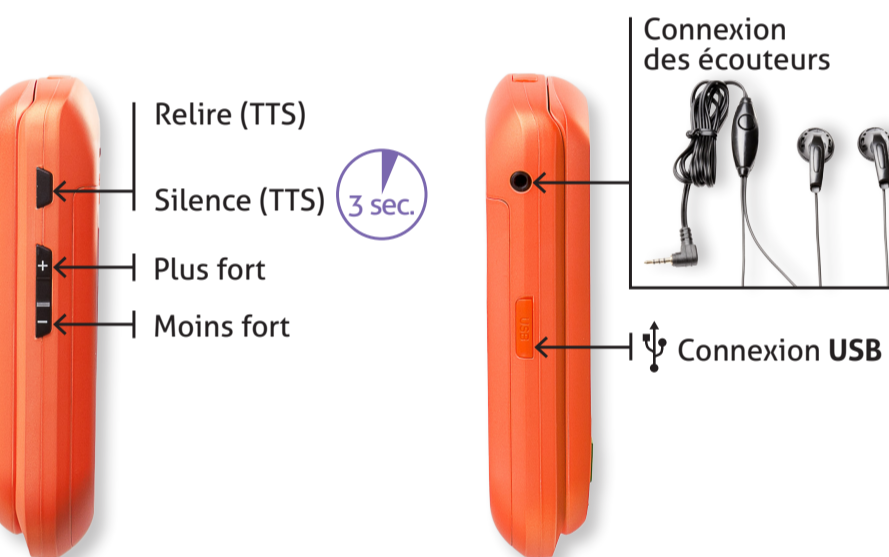
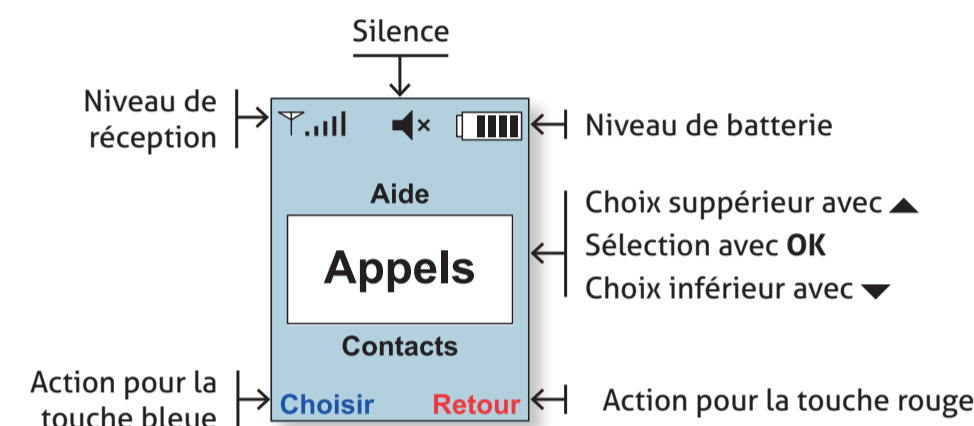


Allumer | Eteindre



Votre téléphone mobile ALTO II

Description générale



Liste des raccourcis et touches abrégées

- Effacer un entrée du répertoire d'appel ou un SMS = #
- Créer un contact à partir d'un appel ou d'un SMS = 0
- Fonction main libre = appuyer la touche verte pendant un appel
- Indication du niveau de la batterie = *#01#
- Indication du niveau du signal = *#02#
- Indication de la date et de l'heure = *#03#
- Indication de l'opérateur téléphonique = *#04#
- Supprimer toutes les entrées de la boîte de réception = *#10#
- Supprimer toutes les entrées de la boîte d'envoi = *#11#
- Restaurer les paramètres d'usine = *#7378673#

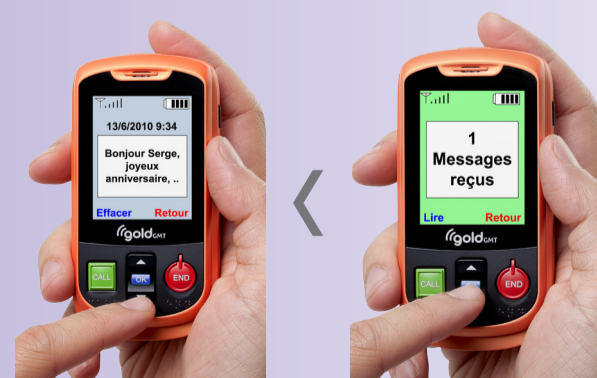
Démarrer



Régler un rappel



Lire un SMS



Répondre



Appeler un contact



Appeler un numéro

